



**КОМИТЕТ ИМУЩЕСТВЕННЫХ ОТНОШЕНИЙ
АДМИНИСТРАЦИИ ПЕРМСКОГО МУНИЦИПАЛЬНОГО ОКРУГА**

РЕШЕНИЕ

о размещении объектов № 3015

Пермский край
Пермский округ

31.10.2023

Комитет имущественных отношений администрации Пермского муниципального округа разрешает Акционерному обществу «Газпром газораспределение Пермь» (ИНН 5902183841, ОГРН 1025900512670, почтовый адрес: 614000, г. Пермь, ул. Петропавловская, 43)

размещение объекта «Газопровод давлением до 1,2 Мпа, для размещения которого не требуется разрешения на строительство»

на землях муниципальной собственности.

на срок 1 год

Местоположение: расположенных по адресу: Пермский край, м.о. Пермский, д. Канабеково, кв-л Новый, ул. Парковая, зу 8 (кад. № 59:32:3660004:2052)

Приложение: схема предполагаемых к использованию земель или части земельного участка.

Особые условия использования:

- 1) При размещении газопровода учесть параметры ширины проезда улично-дорожной сети, во избежание сужения полосы отвода дороги.
- 2) При условии получения разрешения на производство земляных работ.
- 3) Получение технических условий в МКУ «Управление благоустройства Пермского муниципального округа», при пересечении автомобильной дороги «Городская свалка-Жебреи».

И.о. председателя комитета



М.В. Королева

Схема предполагаемых к использованию земель или части земельного участка

Объект: Газопровод давлением до 1,2 Мпа, для размещения которого не требуется разрешения на строительство

Местоположение: Пермский край, д. Канабеково, кв-л Новый, ул. Парковая, зу 8
(кад. №: 59:32:3660004:2052)

Площадь земель или части земельного участка, кв.м.: 5701

Категория земель: Земли населённых пунктов

Вид разрешенного использования:

Описание границ смежных землепользователей:

От точки н1 до точки н2 - земельный участок с кадастровым номером 59:32:3660004:2052
От точки н2 до точки н3 - земельный участок с кадастровым номером 59:32:3660004:52
От точки н3 до точки н4 - земельный участок с кадастровым номером 59:32:3660004:2042
От точки н4 до точки н5 - земельный участок с кадастровым номером 59:32:3660004:2041
От точки н5 до точки н6 - земельный участок с кадастровым номером 59:32:3660004:2064
От точки н6 до точки н10 - земельный участок с кадастровым номером 59:32:3660004:2063
От точки н10 до точки н12 - земельный участок с кадастровым номером 59:32:3660004:2062

От точки н12 до точки н13 - земельный участок с кадастровым номером 59:32:3660004:52
От точки н13 до точки н16 - земельный участок с кадастровым номером 59:32:3660004:2036
От точки н16 до точки н21 - земельный участок с кадастровым номером 59:32:3660004:2038
От точки н21 до точки н25 - земельный участок с кадастровым номером 59:32:3660004:52
От точки н25 до точки н29 - земельный участок с кадастровым номером 59:32:3660004:495
От точки н29 до точки н31 - земельный участок с кадастровым номером 59:32:3660004:2055
От точки н31 до точки н32 - земельный участок с кадастровым номером 59:32:3660004:2054
От точки н32 до точки н1 - земельный участок с кадастровым номером 59:32:3660004:2053

Условные обозначения:



- предполагаемый участок земель, на которых планируется размещение объекта

- границы и номер земельного участка, сведения о которых внесены в ЕГРН

- границы и номер объекта капитального строительства, сведения о которых внесены в ЕГРН

- граница кадастрового квартала

59:32-6.8182

:3У1

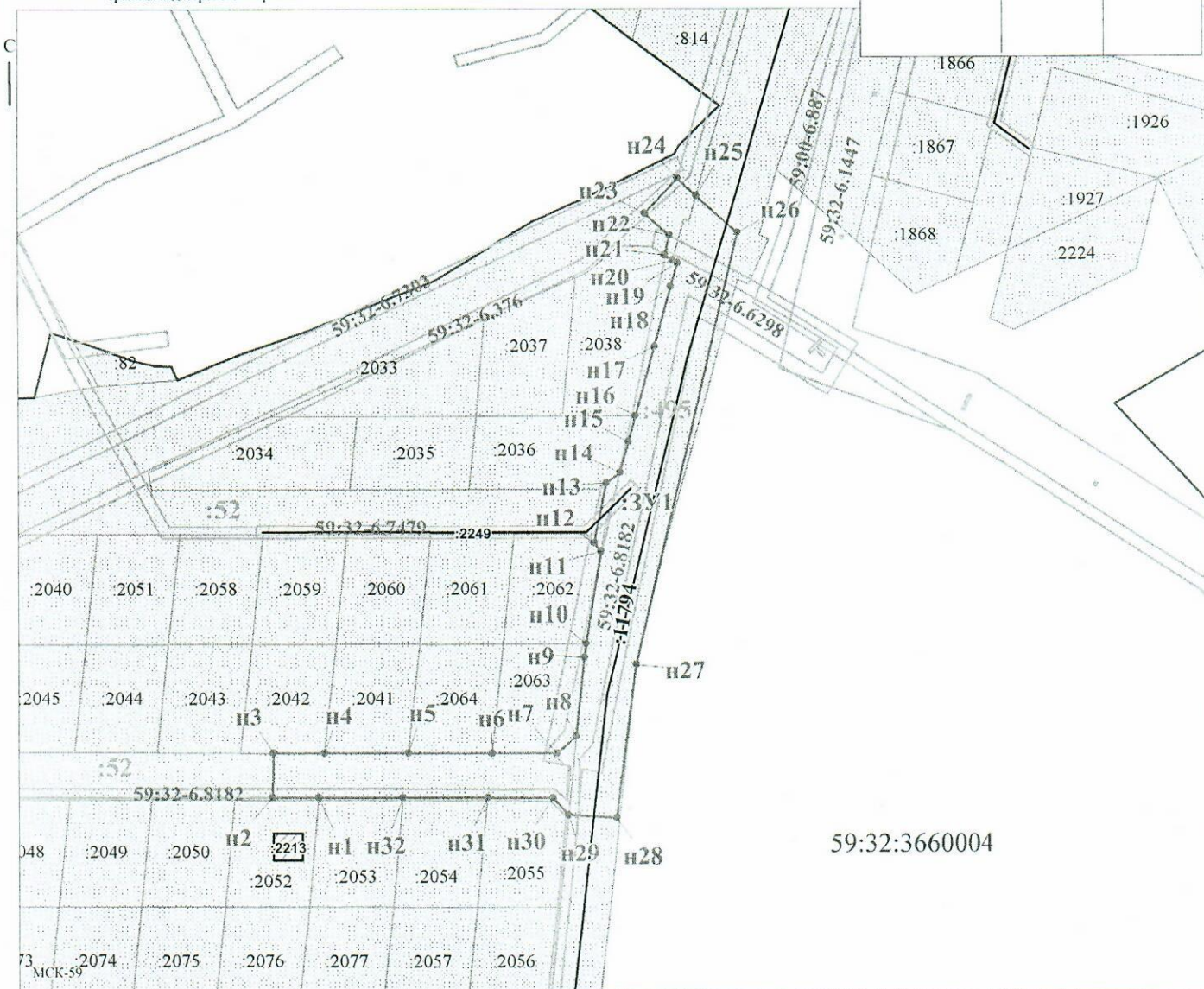
н1

- зоны с особыми условиями использования территории, сведения о которых внесены в ЕГРН
- обозначение запрашиваемого земельного участка
- характерная точка границ земель или части земельного участка

59:32:3660004 - номер кадастрового квартала

Каталог координат, м

| № точки границы | X | Y |
|-----------------|-----------|------------|
| н1 | 509903.11 | 2255331.35 |
| н2 | 509903.14 | 2255315.94 |
| н3 | 509918.14 | 2255316.39 |
| н4 | 509918.09 | 2255333.33 |
| н5 | 509918.04 | 2255361.42 |
| н6 | 509917.97 | 2255389.52 |
| н7 | 509917.92 | 2255411.50 |
| н8 | 509923.81 | 2255418.04 |
| н9 | 509950.43 | 2255420.73 |
| н10 | 509954.97 | 2255421.46 |
| н11 | 509986.25 | 2255426.55 |
| н12 | 509989.00 | 2255424.19 |
| н13 | 510009.29 | 2255428.34 |
| н14 | 510012.80 | 2255432.96 |
| н15 | 510023.34 | 2255435.89 |
| н16 | 510032.22 | 2255438.36 |
| н17 | 510055.32 | 2255444.77 |
| н18 | 510075.70 | 2255450.43 |
| н19 | 510083.90 | 2255452.71 |
| н20 | 510084.80 | 2255451.06 |
| н21 | 510086.60 | 2255448.35 |
| н22 | 510093.25 | 2255450.07 |
| н23 | 510101.08 | 2255441.63 |
| н24 | 510112.95 | 2255452.73 |
| н25 | 510107.06 | 2255459.05 |
| н26 | 510094.16 | 2255472.90 |
| н27 | 509947.90 | 2255438.39 |
| н28 | 509896.18 | 2255431.56 |
| н29 | 509897.18 | 2255415.36 |
| н30 | 509902.92 | 2255410.15 |
| н31 | 509902.97 | 2255387.96 |
| н32 | 509903.04 | 2255359.62 |
| н1 | 509903.11 | 2255331.35 |



Заявитель: Пикупева Д.А. / Пикупева Д.А.
МП (подпись, расшифровка подписи)
(для юридических лиц
и индивидуальных предпринимателей)

Масштаб 1:1500